

# Att göra mallar

Att göra bra mallar är inte svårt.

Det som behövs är lite händighet, plats på golvet och främst tid.

Man ska vara noggrann - nya dynor blir inte bättre än de mallar de utförs efter, så det är värt att göra rätt.

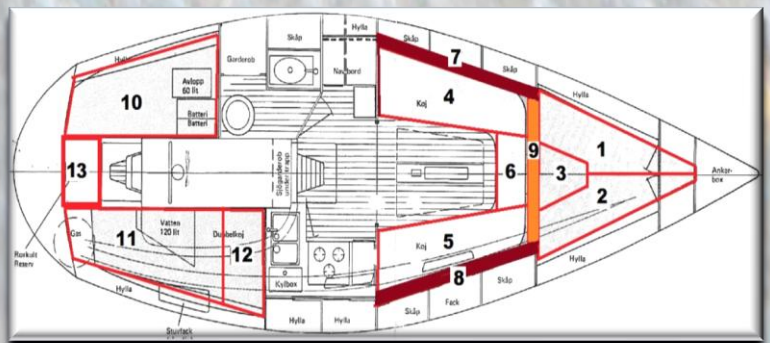
## Detta behövs:

- papper (golvskyddspapper t.ex)
- maskeringstejp
- sax, tumstock, penna
- tråkloss med höjd = nya dynans höjd.
- ...tid och noggrannhet...

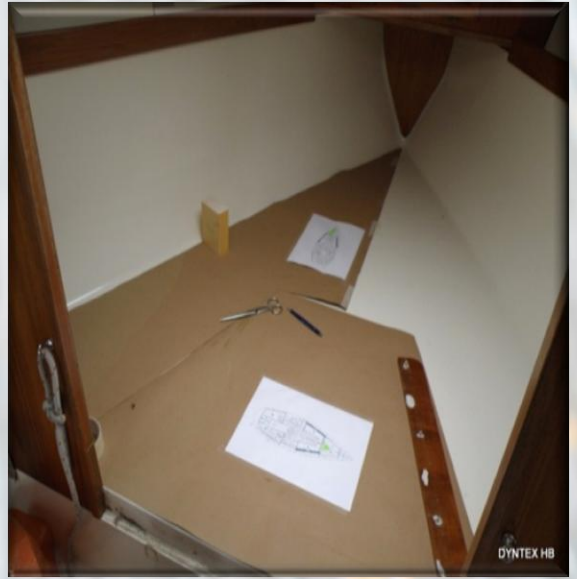
- 1) Vi lägger upp dynor på pappret och ritar av en och en exakt som de är. Sedan klipper vi ut varje element, dock inte exakt på linjen, utan sparar ca 20 mm tillgodo, vilket kompenserar glappet av krympningen. Vet vi att dynor sitter exakt och inte behöver klippmån, kör vi på linjen.

Är våra pappersark för smala, tejpar vi ihop två längder till önskad bredd.

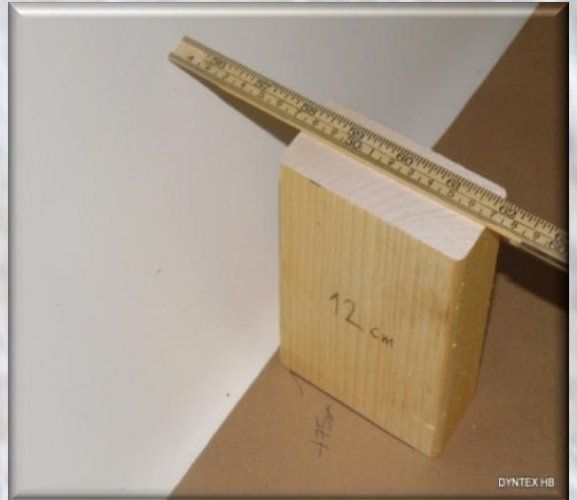
- 2) Utklippta ark numrerar vi från början, för att hålla ordning. Vissa element är symmetriska & speglade – en mall kan räcka till båda.



3) Vi passar in utklippta mallar på plats i båten, lägger ihop kant i kant med angränsande mall och kontrollerar om hela den horisontella ytan är täckt. Det är nu som vi behöver klippa till mera eller limma på någon remsa för att kompensera. Där skrovets uppvik börjar, där skall pappret ligga plant ända in till uppvikets början. Alla utstickande element, kablar eller slangar som passerar kant i kant ska noteras och klippas ut för.



4) När vi är nöjda med passformen, fäster vi arken med tejp för att hålla på plats och kan börja med att notera där angränsande väggar lutar antingen in eller ut. Vi använder tråklossen och mäter överhäng (+ [mm]) eller indrag om väggen lutar inåt dynan [- [mm]] – se bild. Man bör notera detta varje 20-30 cm – glesare där ingen förändring sker och tätare där lutningar ändras snabbt. Där väggen är rak skrivs ingenting.







- 5) Proceduren upprepas för varje element. Att dokumentera med bilder kan underlätta arbetet med utskärning av skummet – eventuella fei i mallen kan upptäckas.
- 6) Ryggstöd – där utbuktningar förekommer – se bild – där markeras det med streckat linje och hur djupt urtaget skall vara.

